

STATISTIKA udeležbe ljudstva
LURŠKA DEVETDNEVNICA 2021

v župniji Novo mesto – Sveti Lenart (čas epidemije korone – omejitve udeležencev v cerkvi – 16 mest)

stolpec A

stolpec B

stolpec C

stolpec D

stolpec E

stolpec F

Dan	Góvori na YT FS	Sv. maša na YT FS	Sv. maša na FB FS	Udeležba pri sv. maši v cerkvi	Povprečje udeležencev po dnevih
1. dan: 2. 2. 2021, to	283	224	411	52	242
2. dan: 3. 2. 2021, sr	578	245	340	58	305
3. dan: 4. 2. 2021, če	541	118	206	35	225
4. dan: 5. 2. 2021, pe	470	99	262	35	216
5. dan: 6. 2. 2021, so	463	91	150	41	186
6. dan: 7. 2. 2021, ne	399	76	237	56	192
7. dan: 8. 2. 2021, po	426	98	278	41	210
8. dan: 9. 2. 2021, to	483	149	185	27	211
9. dan: 10. 2. 2021, sr	383		170	34	195
10. dan: 11. 2. 2021, če		134	244	47	141
Povprečje vseh 10 dni	447 oseb	137 oseb	248 oseb	42 oseb	VSEH UDELEŽENCEV: 8169

Pomen kratic:

YT FS YouTube : Frančiškanski samostan Novo mesto

FB FS Facebook: Frančiškanski samostan Novo mesto

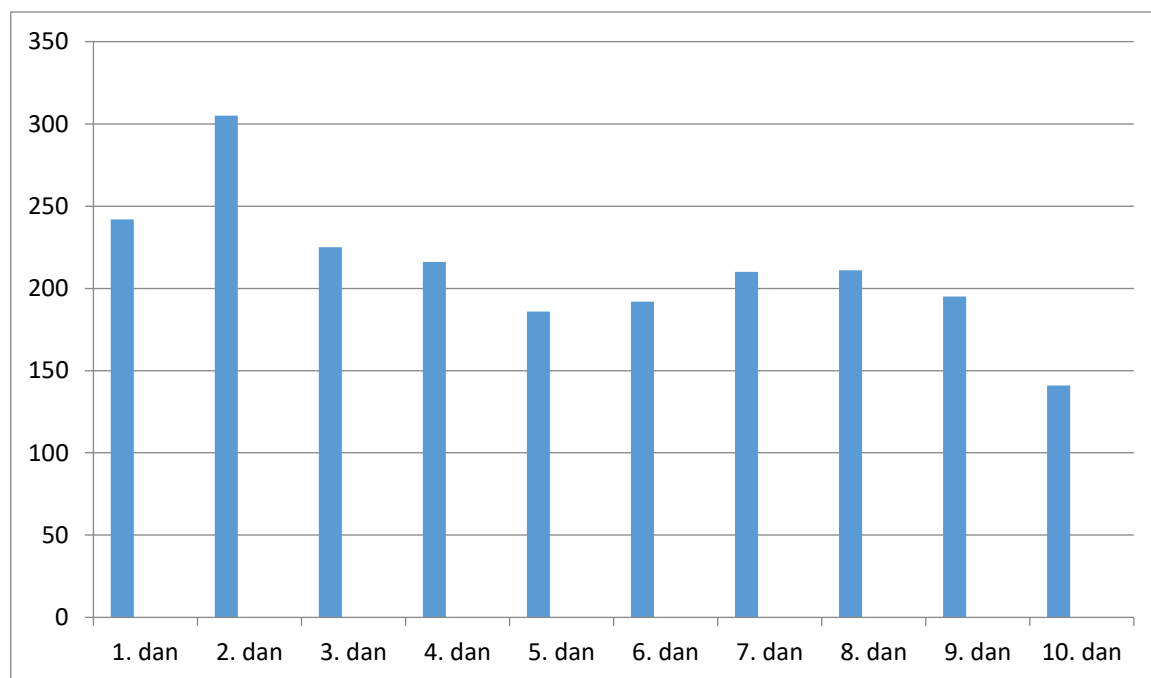
Na nedeljo, 14.02.2021

GRAF 1: **POVPREČJA UDELEŽENCEV PRI SV. MAŠAH IN GOVORIH (YT, FB IN V CERKVI) PO DNEVIH (10 DNI)**

PODATKI:

stolpec A – vodoravno: 1. dan, 2. dan,.....10.dan

stolpec F - navpično: povprečja udeležencev Lurške DVD (govor YT, sv. maša YT, FB in v cerkvi) po dnevih

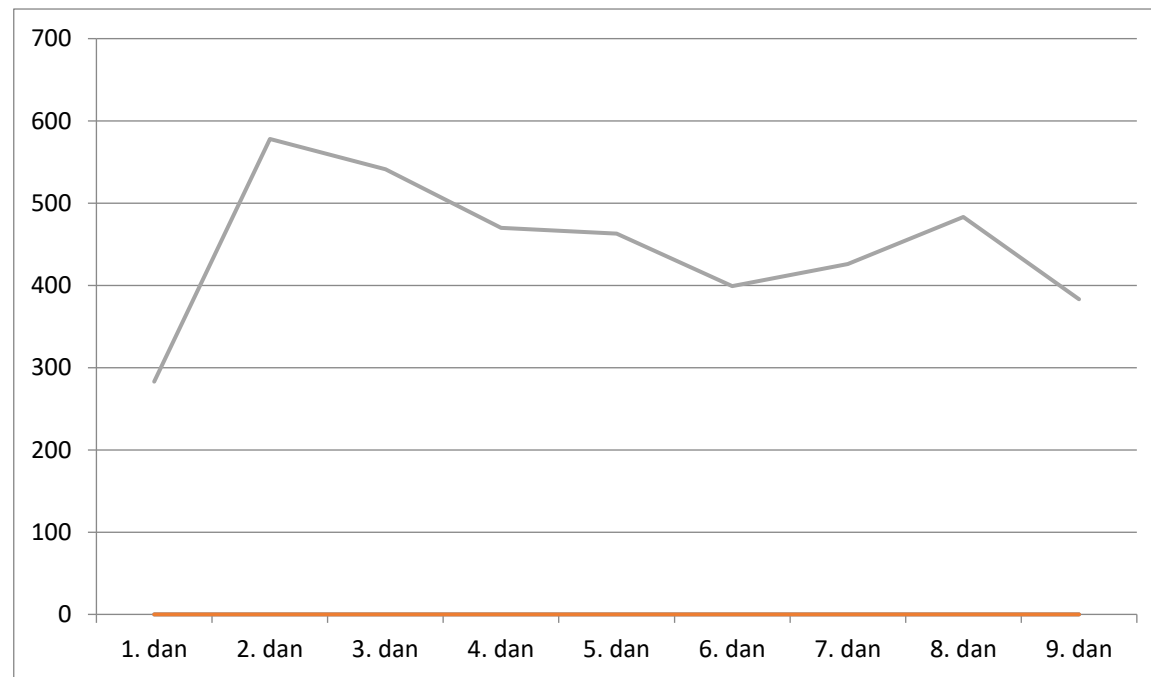


GRAF 2: **UDELEŽENCI GOVOROV (YT) PO DNEVIH (1. – 9.)**

PODATKI:

stolpec A – vodoravno: 1. dan, 2. dan,.....9. dan

stolpec B - navpično: udeleženci govorov (YT) Lurške DVD po dnevih (1-9)



GRAF 3: **UDELEŽENCI SV. MAŠ (YT, FB, v cerkvi) PO DNEVIH (1. – 10.)**

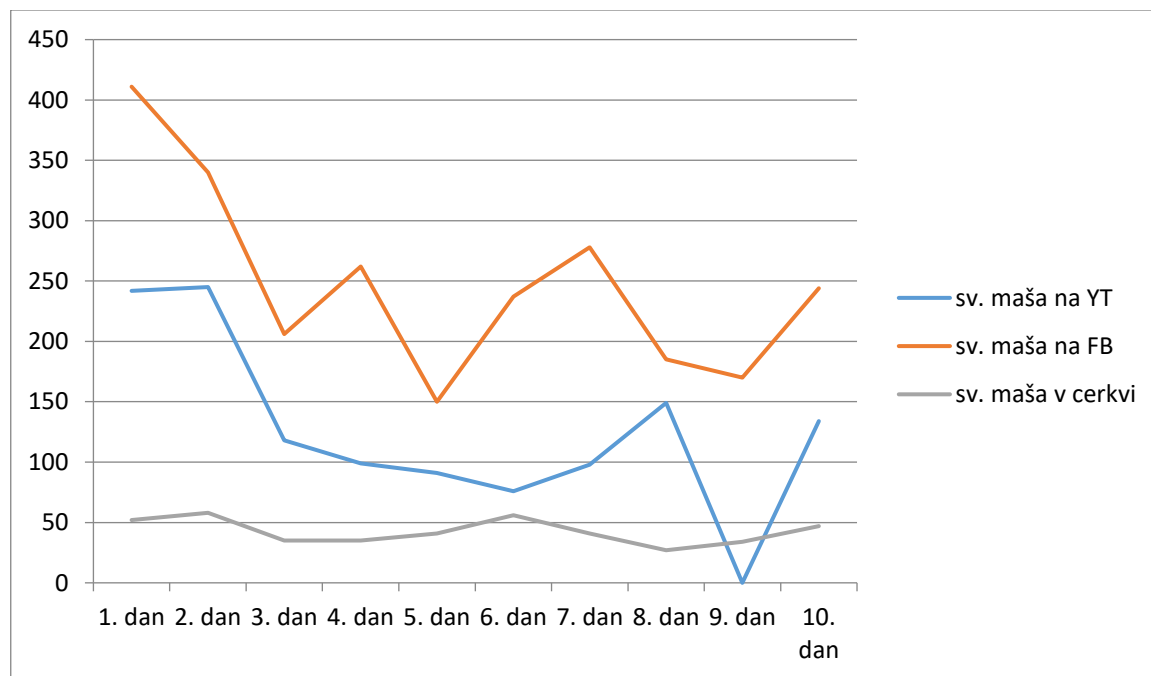
PODATKI:

stolpec A – vodoravno: 1. dan, 2. dan,.....10. dan

stolpec C - navpično: udeleženci SV. MAŠ (YT) Lurške DVD po dnevih (1-10)

stolpec D - navpično: udeleženci SV. MAŠ (FB) Lurške DVD po dnevih (1-10) ...9. dan je bil prenos brez glasu – ni podatka o udeležencih

stolpec E - navpično: udeleženci SV. MAŠ (v cerkvi) Lurške DVD po dnevih (1-10)

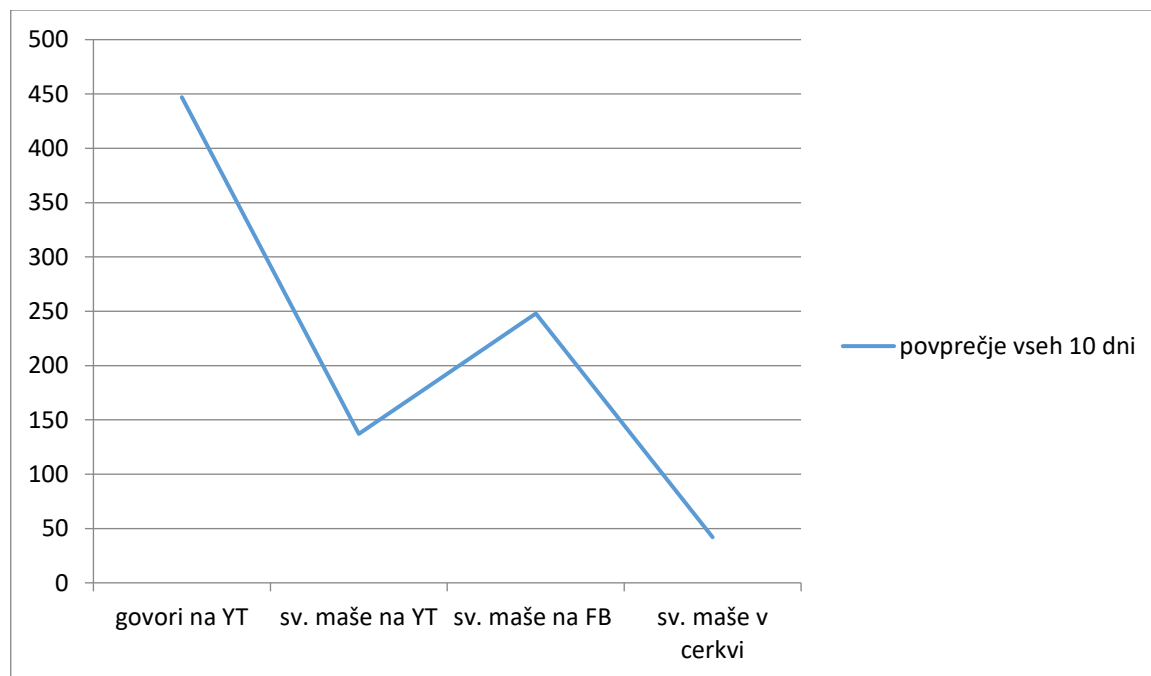


GRAF 4: **POVPREČJA GOVOROV IN UDELEŽENCEV SV. MAŠ NA POSAMEZNIH KRAJIH za vseh 10 dni**

PODATKI:

vodoravno: govori (YT), sv. maše (YT), sv. maše (FB), sv. maše (v cerkvi)

navpično: povprečja udeležencev na posameznih krajih krajih: 447, 137, 248, 42.



GRAF 5: **ŠTEVILO UDELEŽENCEV POSLUŠANJA GOVOROV IN SV. MAŠ NA POSAMEZNIH KRAJIH za vseh 10 dni**

PODATKI:

vodoravno: govori (YT), sv. maše (YT), sv. maše (FB), sv. maše (v cerkvi)

navpično: REALNA ŠTEVILA udeležencev na posameznih krajih krajih: 447, 137, 248, 42.

Vseh udeležencev Lurške devetdnevnice od 2.2. do 11.2.2021 je bilo 8169.

